

**ИНСТРУКЦИЯ по подключению**  
**трансляции данных из системы WEB-GLONASS**  
**в РНИС г. Москвы (Московской области и другие системы) по Вашим**  
**автомобилям:**

**ШАГ 1. – активировать услугу, узнать идентификатор трекера и протокол передачи данных**

Обратитесь в Абонентский отдел Vi-Tel Group для активации услуги для Вашего логина.

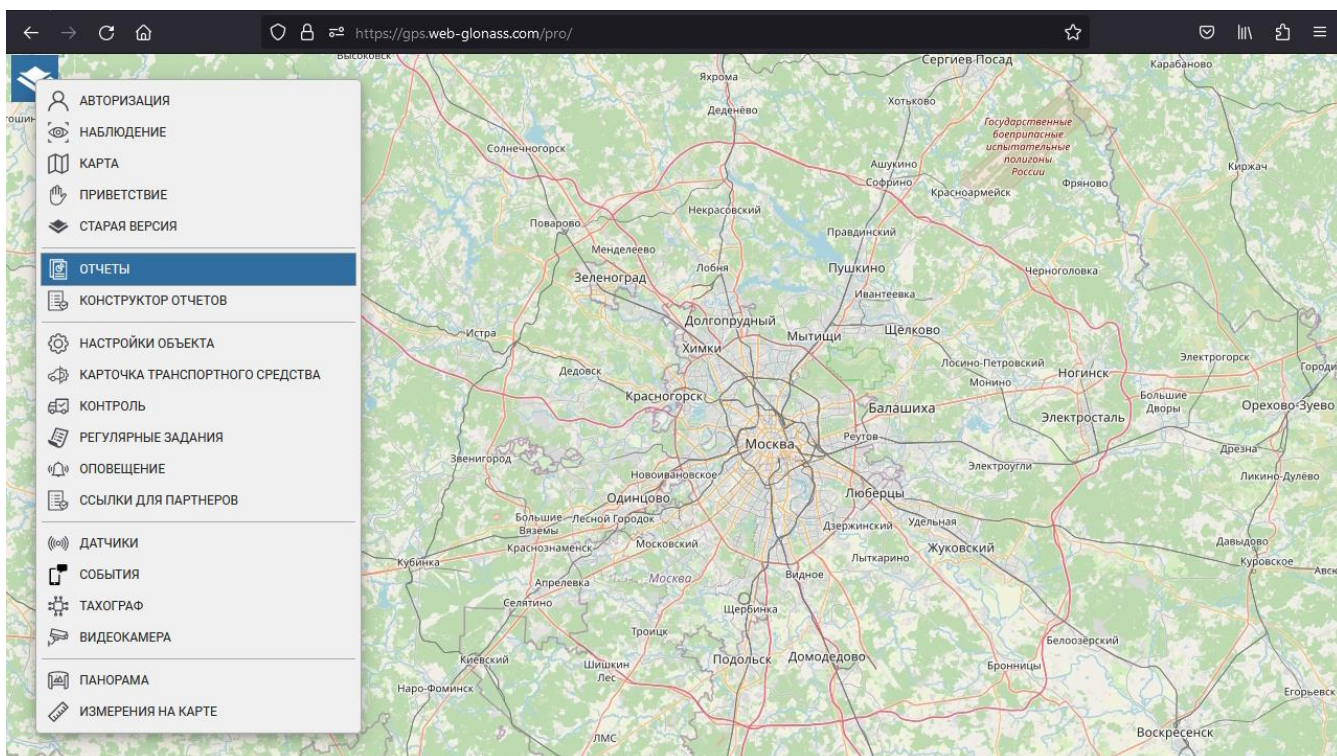
Для трансляции данных в РНИС г. Москвы в качестве Идентификатора используются 7 (семь) последних цифр IMEI Абонентского телематического терминала (т.е. ГЛОНАСС-трекера). Полный IMEI как правило указан на корпусе трекера. Протокол: EGTС.

Для трансляции данных в другие информационные системы, могут использоваться иные идентификаторы и протоколы, при необходимости уточняйте в Абонентском отделе Vi-Tel Group.

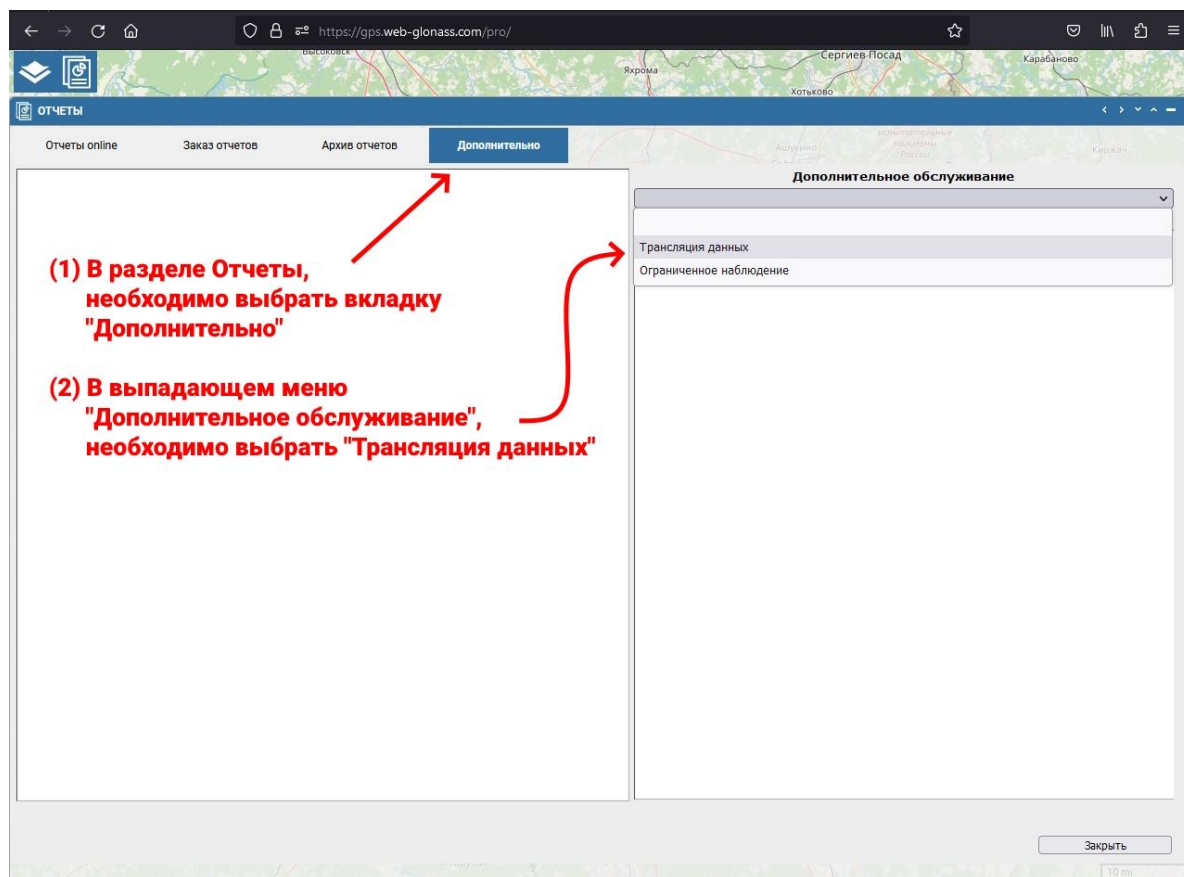
Электронная почта: [zea@vi-tel.ru](mailto:zea@vi-tel.ru)  
тел: 8 800 550 88 78 (звонок по РФ бесплатный)  
WhatsApp/Viber: +7-927-784-61-40  
График работы: Пн-Чт: с 8-30 до 17-30;  
Пт: с 8-30 до 16-30 (UTC +4); Сб-Вс - выходной

**ШАГ 2. – включить ретрансляцию данных в системе WEB-GLONASS**

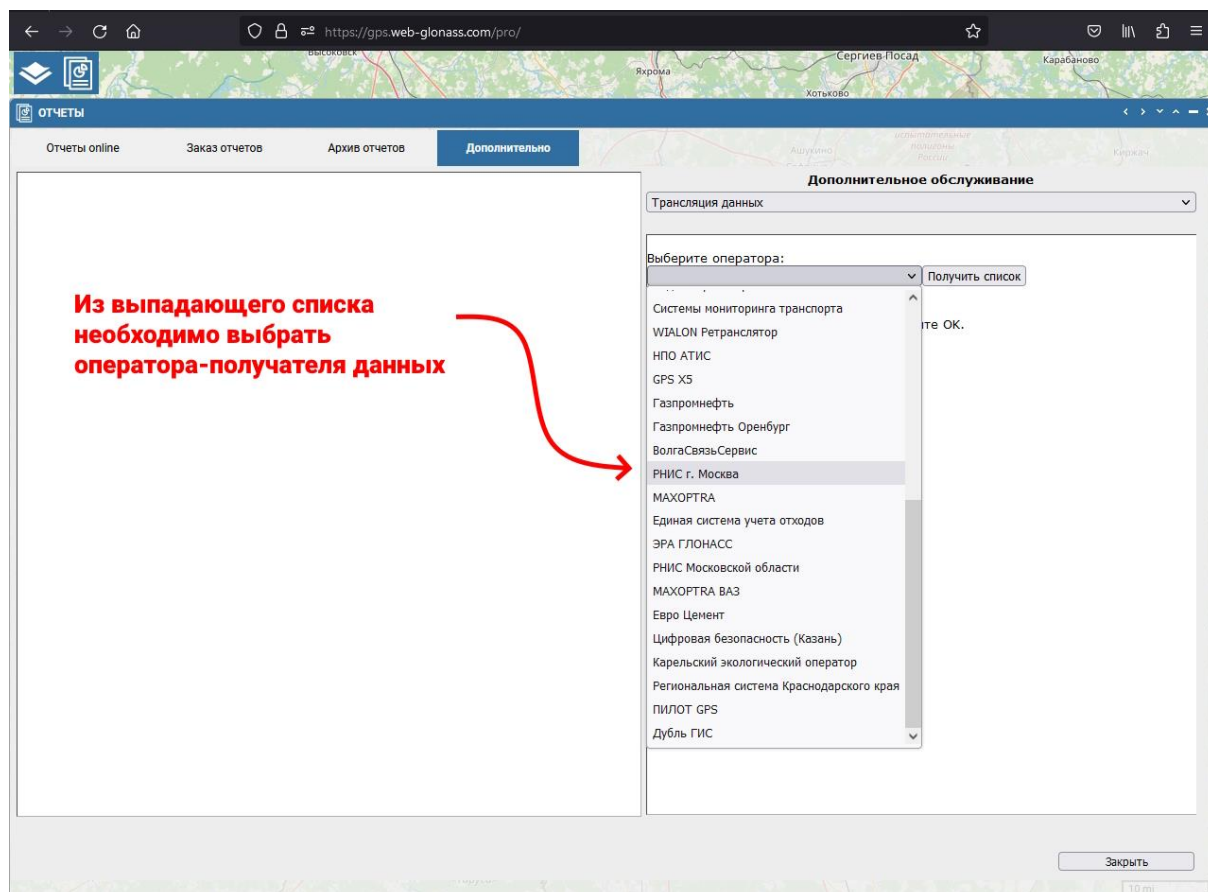
1. Зайдите в систему WEB-GLONASS по Вашему логину и паролю.
2. В Главном меню необходимо выбрать раздел "Отчеты".



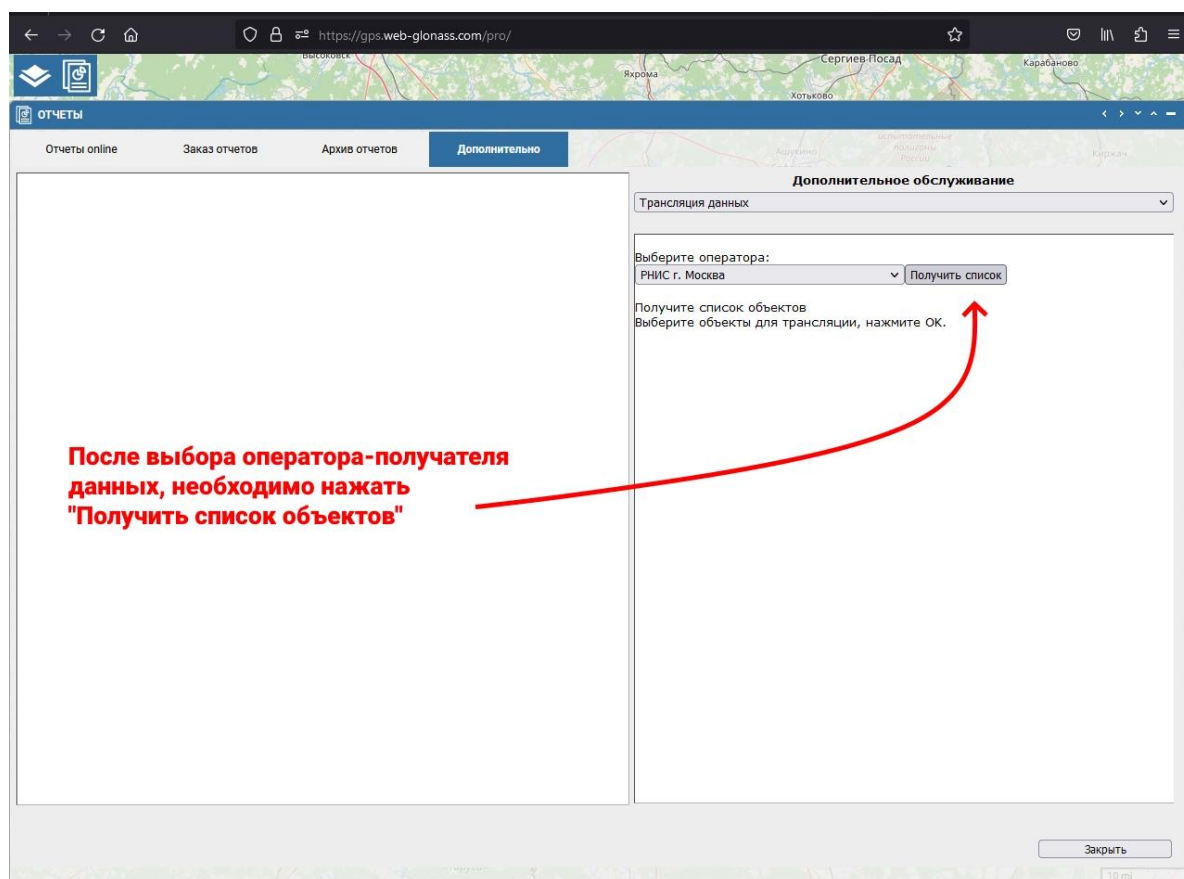
3. В разделе "Отчеты" необходимо выбрать вкладку "Дополнительно". В выпадающем меню "Дополнительное обслуживание" необходимо выбрать "Трансляция данных".



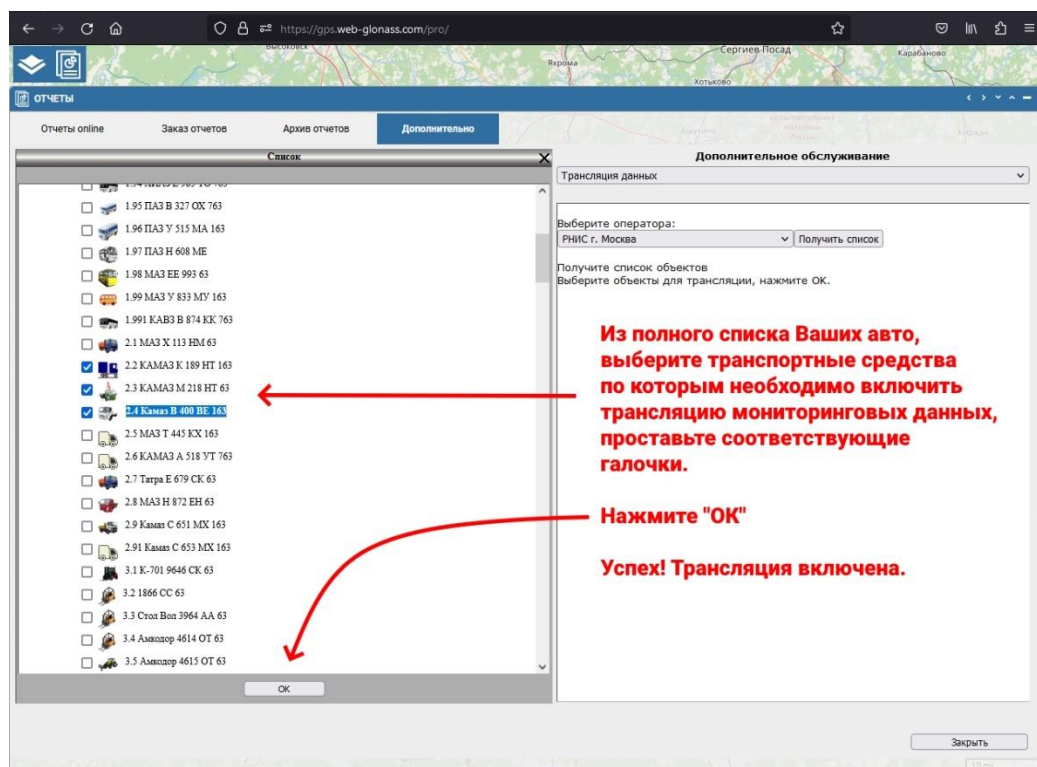
4. Далее необходимо выбрать оператора-получателя мониторинговых данных и назначить список ТС по которым требуется передача данных. Для назначения оператора - получателя данных необходимо выбрать из списка - "РНИС г. Москва".



5. Далее необходимо нажать кнопку "Получить список ТС", после чего открывается дополнительное окно с полным списком транспортных средств, занесенных под Ваш логин.



6. Затем в открывшемся списке Ваших автомобилей, галочками отметьте, те транспортные средства, по которым требуется включить трансляцию данных в РНИС г. Москвы (или иную внешнюю информационную систему). Нажмите «ОК».



7. После выполнения указанных выше шагов, трансляция данных из системы WEB-GLONASS в РНИС г. Москва ВКЛЮЧЕНА!

8. После этого, Вы переходите уже непосредственно к самостоятельной регистрации в личном кабинете Региональной навигационной информационной системы Москвы для дальнейшего оформления пропуска на МКАД.

Для трансляции данных в РНИС г. Москвы в качестве Идентификатора используются 7 (семь) последних цифр IMEI Абонентского телематического терминала (т.е. ГЛОНАСС-трекера). Полный IMEI как правило указан на корпусе трекера. Протокол: ЕГТС.

The screenshot shows a web browser window with the URL <https://rnis.mos.ru/app/vehicles/map/3799>. The page header includes "О РНИС", "Нормативные документы", "Проверка ТС", and the user name "Котова Е.С.". A modal window titled "Регистрация ТС" is open, containing the following fields:

- Грузоподъемность, т:
- Тип:
- Категория:
- Эко-класс \*:
- Абонентский телематический терминал:
  - Протокол \*:  (dropdown menu open showing: ЕГТС, NDTP, Wialon, Сигнал. Navtelecom, HiTon, GalileoSky)
  - Идентификатор \*:
  - Марка/модель \*:

In the background, a map shows a vehicle with details: ES-BENZ ACTROS 1846LS, X469HK163, Z9M93403250057856, 7749 454612, 18 т, 6.4 т, 3.42 м, 7.66 м, 2.45 м, дизель, C, Евро-5, Идентификатор 5124588.

The screenshot shows the "Проверка регистрации ТС в РНИС" page. The URL is <https://rnis.mos.ru/check>. The page header is the same as the previous screenshot. The main content area displays:

- Input field: X469HK163
- Red button: Проверить
- Checkmarks and text:
  - ✓ ТС зарегистрировано в системе
  - ✓ Телематика передается
- Timestamp: 13:22:32, 30-04-2021

At the bottom left, there is a link "Вопрос — ответ Обратная связь". At the bottom right, there is a Windows activation watermark: "Активация Windows. Чтобы активировать Windows, перейдите в раздел 'Параметры'."